

SUBSIDIES EN FINANCIËLE VOORDELEN ENERGIEMAATREGELEN

De energietransitie op weg naar een duurzame en CO₂ neutrale samenleving heeft ook voor uw onderneming gevolgen. Als u nu investeert in energiebesparing of opwekking van duurzame energie, bekijk dan of u kunt profiteren van onderstaande regelingen. Veel ondernemers laten veel geld liggen door daar geen gebruik van te maken. Naast deze financiële voordelen zorgen investeringen in energiematregelen voor een lagere energierekening. Daardoor leveren veel maatregelen op termijn meer geld op dan ze kosten.

ZOEKT U INFORMATIE OVER SUBSIDIES?

Rijksdienst voor ondernemend Nederland (RVO) voert subsidieregeling voor de verschillende ministeries en voor de Europese Unie uit. U kunt subsidies en financiersvormen zoeken met deze [tool](#).

WILT U HULP OF ONDERSTEUNING?

Maak gebruik van de [helpdesk van RVO](#)

ZWIJNDRECHT ENERGIE NEUTRAAL

Gebruik deze
subsidies & financiële
regelingen!

INVESTERINGEN IN BEDRIJFSMIDDELEN

▶ ENERGIE INVESTERINGSAFTREK EIA

De EIA geldt voor investeringen die een forse energiebesparing opleveren, zoals isolatie maar ook grotere installaties met zonnepanelen (15 kWp, ongeveer 50 panelen). Voor die investeringen kunt u 45% van de investeringskosten aftrekken van de fiscale winst. Dat kan bovenop de gebruikelijke afschrijving. Deze investeringen staan omschreven als 'bedrijfsmiddelen' op de [Energielijst](#).

▶ MILIEU-INVESTERINGSAFTREK (MIA) EN DE WILLEKEURIGE AFSCHRIJVING MILIEU-INVESTERINGEN (VAMIL)

Wilt u fiscaal voordelig investeren in milieuvriendelijke technieken? Dat kan met de Milieu-investeringsaftrek (MIA) en de Willekeurige afschrijving milieu-investeringen (Vamil).

- De investeringsaftrek MIA kan oplopen tot 36% van het investeringsbedrag. Die aftrek komt bovenop uw gebruikelijke investeringsaftrek.
- Met de Vamil kunt u 75% van de investeringskosten afschrijven. Dat kan op een tijdstip dat u zelf bepaalt en levert een liquiditeit- en rentevoordeel op.

U komt voor MIA of Vamil in aanmerking als u investeert in een bedrijfsmiddel dat op de Milieulijst staat en voldoet aan de daarin gestelde eisen. U kunt dit opzoeken in de [digitale tool van de Milieulijst](#) of in de [Brochure/Milieulijst 2020](#).

U kunt fiscaal voordeel krijgen voor elektrisch rijden als u investeert in waterstofauto's en volledig elektrische auto's. Ga voor meer informatie naar de pagina [Elektrisch rijden en MIA\Vamil](#).

▶ KLEINSCHALIGHEIDSAFTREK (KIA)

Als u in een boekjaar investeert in bedrijfsmiddelen, dan kunt u in aanmerking komen voor de kleinschaligheidsinvesteringsaftrek (KIA). De bedrijfsmiddelen waarin u investeert, moeten dan wel in aanmerking komen voor investeringsaftrek. De KIA is een aftrekpost op uw winst. Het bedrag dat u mag aftrekken, hangt af van het geïnvesteerde bedrag in het boekjaar. [Meer informatie over KIA](#).

ONDERZOEK DE VOORWAARDEN

Voor de milieu-investeringsaftrek en de energie-investeringsaftrek is het minimale investeringsbedrag € 2.500 per bedrijfsmiddel. Bedrijfsmiddelen met een investeringsbedrag van minder dan € 450 komen niet in aanmerking voor de kleinschaligheidsinvesteringsaftrek. Als u gebruik wilt maken van de EIA, MIA of VAMIL, moet u uw investering hebben gemeld bij [rvo.nl](#). Voor sommige bedrijfsmiddelen en transacties hebt u geen recht op investeringsaftrek.

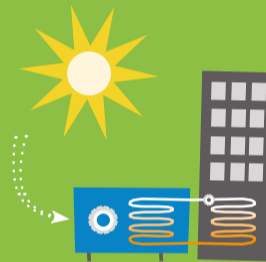


SUBSIDIES VOOR DUURZAME ENERGIE

▶ WARMTEPOMPEN EN ZONNEBOILERS

INVESTERINGSSUBSIDIE DUURZAME ENERGIE (ISDE)

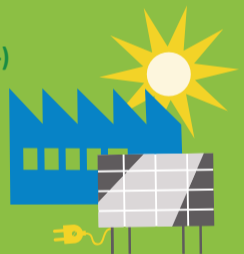
Wilt u voor uw (bedrijfs)pand warmtepompen of zonneboilers? Kijk dan of u gebruik kunt maken van de [Investeringsubsidie duurzame energie \(ISDE\)](#). Kijk daarvoor op de [apparatenlijsten](#) van RVO



▶ OPWEKKEN DUURZAME ENERGIE

STIMULERING DUURZAME ENERGIEPRODUCTIE (SDE+)

Gaat u hernieuwbare energie produceren? Dan kunt u gebruikmaken van de subsidie [Stimulering Duurzame Energieproductie \(SDE+\)](#)



KAMER VAN KOOPHANDEL (KVK)

Handig is de subsidiewijzer op het [Ondernemersplein](#) van de Kamer van Koophandel met informatie over subsidies, fiscale voordelen en financiële regelingen van de Rijksopverheid, provincies en de Europese Unie.



SUBSIDIES PROVINCIE EN DRECHTSTEDEN

▶ PLANVORMING BEDRIJVENTERREINEN

De provincie Zuid-Holland geeft een [Planvormingssubsidie bedrijventerreinen](#) voor bijvoorbeeld een haalbaarheidsonderzoek of het maken van een businesscase voor energie, groen en biodiversiteit op het bedrijventerrein.



▶ SUBSIDIEREGELING GROEN

De [subsidierегeling groen](#) van de provincie Zuid-Holland, voor onder andere agrariërs.



▶ OP ZOEK NAAR GELD VOOR UW INNOVATIEPLANNEN?

Het [MKB Katalysatorfonds voor innovaties](#)

