

## plástico: tu lata de refresco se convierte en un timbre de bicicleta.



Clasificamos tus plásticos, latas y tetrabriks, clase por clase. Los envases de plástico se convierten en nuevos frascos de champú, las latas se convierten en nuevas latas y los tetrabriks se convierten, por ejemplo, en tejas.

### ¿Qué se considera como plástico, latas y tetrabriks?

#### Envases de plástico

- Envases de plástico de alimentos
- Botellas de detergente, champú, jabón
- Envases de cepillos de dientes, tornillos y juguetes (blísteres)
- Envoltorios de revistas y folletos publicitarios
- Macetas (la maceta que rodea a la planta cuando la compras)
- Bolsas y sobres de plástico
- Envases de café
- Bolsas exprimibles (por ejemplo, comida para gatos, productos lácteos)
- Tiras de empuje
- Bolsas de patatas fritas

#### Latas

- Latas de bebidas y conservas
- Frascos de jarabe de acero
- Papel y platos de aluminio
- Cápsulas para velas y tapas de botellas de cerveza

#### Bolsas de bebidas

- Tetrabriks (bebidas, lácteos)
- Paquetes de sopa y salsa para pasta

#### ¿Qué pertenece al plástico? Haz la comprobación:

- ¿es un envase?
- ¿está vacío?
- ¿proviene de la cocina o del cuarto de baño?

#### ¿3 veces sí?

En ese caso, pertenece a la clase del plástico, las latas y los tetrabriks.

**Excepciones:** aerosoles, ya que estos pertenecen a los desechos residuales.

## ¿Cómo funciona la tarifa de reciclaje?

En los desechos residuales de los habitantes de Zwijndrecht todavía se encuentra mucho material reutilizable. Piensa, por ejemplo, en restos de comida y plástico. Si separas los residuos correctamente, producirás muchos menos desechos residuales, y esto es mucho mejor para el medio ambiente.

A partir del 1 de enero de 2023, el ayuntamiento de Zwijndrecht introducirá la tarifa de reciclaje. A partir de ese momento, las tasas de residuos constarán de una parte fija y de otra variable. El importe de la parte variable se determinará en función del número de veces que utilices el contenedor soterrado para desechos residuales o por las veces que saques el contenedor de desechos residuales a la calle. Si separas bien tus residuos, no tendrás que tirar una bolsa al contenedor soterrado ni vaciar tu contenedor con tanta frecuencia. De esta manera, puedes influir en el importe de la parte variable de las tasas de residuos. Puedes encontrar más información en: [www.zwijndrecht.nl](http://www.zwijndrecht.nl)



**Situación actual:** las tasas de residuos consisten en una cantidad fija.

**Con la tarifa de reciclaje, las tasas de residuos constan de 2 partes:** una cantidad fija (más baja que antes) y una parte variable.

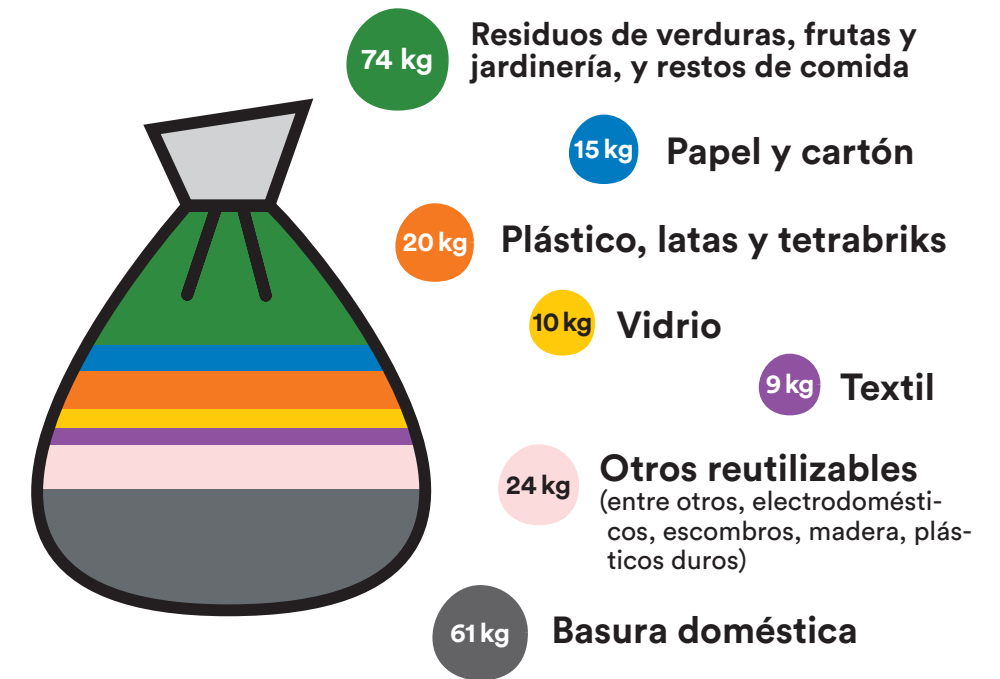
**Situación a partir del 1/1/2023:** el importe que tendrás que pagar por la parte variable depende del número de veces que tires una bolsa de desechos residuales al contenedor soterrado o que saques el contenedor de desechos residuales a la calle.

**¿La aplicación HVC te ayuda!** ¿Conseguirás separar mejor los residuos y producir menos desechos residuales? A partir de enero de 2023, la renovada aplicación HVC te permitirá ver la frecuencia con la que has tirado desechos residuales.

¿Te gustaría tener más información? Haz clic en [www.zwijndrecht.nl/recycle-tarief](http://www.zwijndrecht.nl/recycle-tarief)

## ¿qué queda en tus desechos residuales?

En promedio, ¿cuántos residuos acabaron en el contenedor de desechos residuales por persona en 2021? ¡243 kilos! Pero solo una pequeña parte de ellos eran realmente desechos residuales. El resto se puede reciclar si lo separas bien y lo tiras al contenedor adecuado. En 2021, los desechos residuales consistían en:



También se producen 30 kg de residuos voluminosos al año.

**hvc.**



hvcgroep.nl

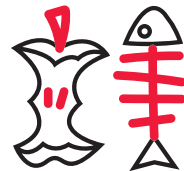
## residuos de verduras, frutas y jardinería, y restos de comida: tu cáscara de plátano se convierte en compost.



Fabricamos gas verde y compost a partir de tus residuos de verduras, frutas y jardinería, y de tus restos de comida. Por ejemplo, convertimos un viejo ramo de flores en gas verde y tu espina de pescado en compost.

### ¿Qué se puede tirar en los residuos de verduras, frutas y jardinería, y restos de comida?

- Peladuras y restos de verduras, frutas y patatas
- Restos de alimentos (incluyendo espinas de pescado, conchas y huesos de carne)
- Cortezas de queso sin plástico
- Pan, pasta y arroz
- Cáscaras de huevo
- Cáscaras de cacahuètes y frutos secos
- Comida estropeada
- Pequeños restos de salsa
- Hojas de té sueltas y posos de café
- Flores cortadas y plantas de interior
- Hierbas, pequeños recortes, hierba cortada y hojas
- Estiércol, heno y paja de pequeños animales domésticos, como conejos y hámsteres
- Spoiled food
- Manure, hay and straw from small pets (e.g. rabbits and hamsters)



## papel usado: tu carta de amor se convierte en papel higiénico.



El papel se puede reciclar hasta 7 veces. Por ejemplo, tu revista se convierte en otro rollo de papel higiénico y un cartón de huevos en un periódico.

### ¿Qué pertenece a la clase de papel?

- Cartones de huevos, rollos de papel higiénico y de cocina
- Papel de regalo, tarjetas de felicitación
- Post-its, notas, listas de la compra
- Sobres, también con ventana (sin burbujas de plástico)
- Papel para escribir y dibujar
- Periódicos y revistas antiguos
- Libros de lectura y cómics rotos
- Folletos publicitarios (sin el envoltorio de plástico)
- Bolsas de papel y bolsas de la compra de papel
- Papel de fax y de fotocopidora
- Envases de cartón y papel de fideos de chocolate, té, arroz, galletas, cerveza y pizza congelada
- Envases de cartón de máscara de pestañas, crema, perfume y medicamentos
- Envoltorios de cartón de postres y ensaladas
- Recibos
- Cajas de cartón



## desechos residuales: ahora ya te quedan pocos desechos residuales.



En nuestra planta de conversión de residuos en energía, los residuos se incineran. En la incineración se libera calor. Este calor lo reconvertimos en calor y electricidad. Después de la incineración, quedan las llamadas cenizas de fondo, que se reutilizan en asfalto para carreteras.

### ¿Qué pertenece a la clase de desechos residuales?

- Tubos de patatas fritas
- Bolsas de té, filtros monodosis de café, filtros normales de café
- Chicles
- Cajas de pizza con restos de comida o grasa
- Papel y cartón mojado y/o sucio, como el papel de horno y los envoltorios de mantequilla
- Envases de espuma de poliestireno, como los de la comida rápida y las bandejas de carne
- Bolsas de la compra rotas
- Pañuelos usados, papel de cocina
- Hojas de afeitar
- Hidrogránulos
- Bolsas de aspiradora
- Corchos
- Papel plastificado, cartón, fotos
- Carpetas, carpetas de anillas, archivadores
- Compresas, tampones, compresas para incontinencia y pañales desechables
- Aerosoles (nata montada, laca, desodorante)
- Sobres con burbujas de plástico
- Material de relleno de almohadas y peluches
- Cerillas y cajas de cerillas
- Cenizas de ceniceros, chimeneas y barbacoas
- Arena de jaulas para pájaros y arena de areneros para gatos
- Mascarillas y guantes desechables

